

**EN PAYS
BASQUE**

Euskal Herrian

**MAISON GARROENEA -
APPARTEMENTS DE VACANCES - SARE
- PAYS BASQUE**

**MAISON GARROENEA -
APPARTEMENTS DE VACANCES -
SARE**

Bienvenue à la Maison Garroenea, dans nos 3 locations de vacances pour 2, 2 et 4 personnes, à Sare en Pays Basque

<http://maison-garroenea-paysbasque.fr>







Studio Harrikoa - maison garroenea - Sare

☆☆



Appartement



2

personnes
(Maxi: 2 pers.)



0

chambre



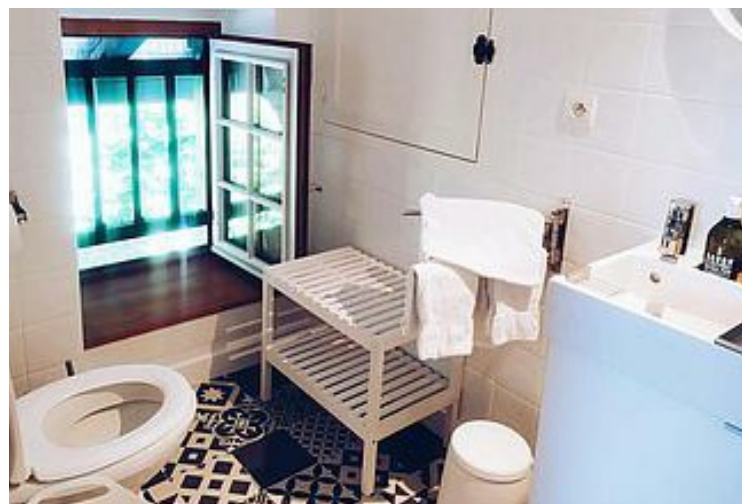
20

m²

- ☑ Au second et dernier étage de la résidence de tourisme "maison garroenea".
- ☑ Studio de 20m² pour 2 personnes.
- ☑ Couchage lit en 140 dans la pièce principale.
- ☑ Salle de bain privative attenante à la pièce principale (douche, lavabo et WC).
- ☑ Cuisine ouverte équipée frigo, plaques de cuisson vitrocéramique, micro-ondes, cafetière filtre, bouilloire et grille-pain.
- ☑ Télévision et Accès Réseau internet WIFI inclus.
- ☑ Exposition EST et vue sur le village et les collines de Suhalmendi.
- ☑ Linge de maison (draps/couette/serviettes de bain/torchons) fournis et lits faits à votre arrivée.

VOUS APPRÉCIEREZ CE LOGEMENT DE VACANCES POUR :

- ▀ son **RÉCENT** aménagement.
- ▀ la **QUALITÉ** de ses équipements, classé meublé de tourisme 2★.
- ▀ son **EMPLACEMENT** au centre du village vous permettra d'oublier votre voiture le temps de votre séjour (commerces/restaurants) et profiter pleinement des animations du bourg.
- ▀ la **LOCALISATION** du village de Sare au cœur du pays basque aussi bien pour vos visites touristiques que vos loisirs.



Pièces et équipements

<i>Chambres</i>	Chambre(s): 0 Lit(s): 0	dont lit(s) 1 pers.: 0 dont lit(s) 2 pers.: 1
	Lit en 140cm	
<i>Salle de bains / Salle d'eau</i>	Salle de bains avec douche Sèche serviettes	Sèche cheveux
	Salle(s) d'eau (avec douche): 1	
<i>WC</i>	WC: 1	
<i>Cuisine</i>	Cuisine Four à micro ondes	Réfrigérateur
<i>Autres pièces</i>		
<i>Media</i>	Télévision	Wifi
<i>Autres équipements</i>		
<i>Chauffage / AC</i>	Chauffage	
<i>Exterieur</i>		
<i>Divers</i>		

Infos sur l'établissement



Communs

Dans résidence



Activités



Internet

Accès Internet



Parking

Parking



Services



Extérieurs

A savoir : conditions de la location

Arrivée à partir de 16:00

Départ jusqu'à 10:00

Langue(s) parlée(s) Anglais Basque Espagnol Français

*Annulation/
Prépaiement/
Dépot de
garantie*

Moyens de paiement Cartes de paiement Espèces Virement bancaire

Ménage Non facturé. A faire avant le départ.

Draps et Linge de maison Draps et/ou linge compris

Enfants et lits d'appoints Lit bébé

Animaux domestiques Les animaux sont admis.

Tarifs (au 11/08/22)

Studio Harrikoa - maison garroenea - Sare

Tarif pour 2 personnes / 7 nuits minimum en Juillet et Aout, sinon 2 nuits minimum

Tarifs en €:	Tarif 1 nuit en semaine (L, M, M, J, D)	Tarif 1 nuit en weekend (V ou S)	Tarif 2 nuits weekend (V+S)	Tarif 7 nuits semaine
du 20/08/2022 au 27/08/2022				417€
du 27/08/2022 au 03/09/2022				387€
du 03/09/2022 au 01/10/2022			110€	327€
du 01/10/2022 au 31/12/2022			100€	297€



Appartement T3 Zokokoa - maison garroenea - Sare

☆☆☆



Appartement



4

personnes
(Maxi: 4 pers.)



2

chambres



60

m²

- ☑ Au premier étage de la résidence de tourisme "maison garroenea".
- ☑ Appartement T3 de 60m².
- ☑ Cuisine américaine équipée (frigo, plaques de cuisson vitrocéramiques, four, lave vaisselle, four micro-ondes, cafetière filtre, grille-pain, bouilloire) salle à manger et salon.
- ☑ Deux chambres avec un lit en 140.
- ☑ Salle de bain avec double vasque, douche italienne.
- ☑ WC séparés et espace cellier avec lave linge.
- ☑ Télévision et Accès Réseau Internet Wifi inclus.
- ☑ Exposition Ouest et Nord.
- ☑ Linge de maison (draps/couvertures/serviettes de bain/torchons) fournis et lits faits à votre arrivée.

VOUS APPRÉCIEREZ CE LOGEMENT DE VACANCES POUR :

- ▀ son **RÉCENT** aménagement.
- ▀ la **QUALITÉ** de ses équipements, classé meublé de tourisme 3★.



Pièces et équipements

<i>Chambres</i>	Chambre(s): 2 Lit(s): 2 Lit 140 cm dans chacune des chambres	dont lit(s) 1 pers.: 0 dont lit(s) 2 pers.: 2
<i>Salle de bains / Salle d'eau</i>	Salle de bains avec douche Sèche serviettes	Sèche cheveux
<i>WC</i>	Salle(s) d'eau (avec douche): 1 WC: 1 WC indépendants	
<i>Cuisine</i>	Cuisine Congélateur Four à micro ondes Réfrigérateur	Cuisine américaine Four Lave vaisselle
<i>Autres pièces</i>	Salon	Séjour
<i>Media</i>	Télévision	Wifi
<i>Autres équipements</i>	Lave linge privatif	Matériel de repassage
<i>Chauffage / AC</i>	Chauffage	
<i>Exterieur</i>		
<i>Divers</i>		

Infos sur l'établissement



Communs

Dans résidence



Activités



Internet

Accès Internet



Parking

Parking



Services



Extérieurs

A savoir : conditions de la location

Arrivée à partir de 16:00

Départ jusqu'à 10:00

Langue(s) parlée(s) Anglais Basque Espagnol Français

*Annulation/
Prépaiement/
Dépot de
garantie*

Moyens de paiement Cartes de paiement Espèces Virement bancaire

Ménage Non facturé. A faire avant le départ.

Draps et Linge de maison Draps et/ou linge compris

Enfants et lits d'appoints Lit bébé

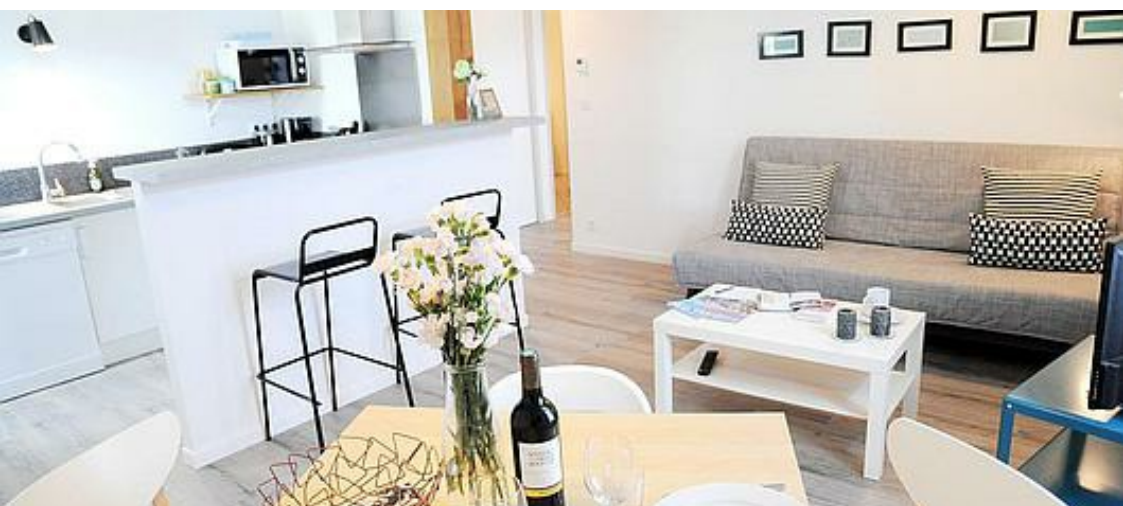
Animaux domestiques Les animaux sont admis.

Tarifs (au 11/08/22)

Appartement T3 Zokokoa - maison garroenea - Sare

Tarif pour 2 personnes / 7 nuits minimum en Juillet et Aout, sinon 2 nuits minimum

Tarifs en €:	Tarif 1 nuit en semaine (L, M, M, J, D)	Tarif 1 nuit en weekend (V ou S)	Tarif 2 nuits weekend (V+S)	Tarif 7 nuits semaine
du 20/08/2022 au 27/08/2022				792€
du 27/08/2022 au 03/09/2022				732€
du 03/09/2022 au 01/10/2022			208€	619€
du 01/10/2022 au 31/12/2022			190€	566€



Appartement T2 Errekakoa - maison garroenea - Sare ☆☆☆



Appartement



2

personnes
(Maxi: 2 pers.)



1

chambre



50

m²

- ☑ Au premier étage de la résidence de tourisme "maison garroenea".
- ☑ Appartement T2 de 50m².
- ☑ Une chambre avec un lit en 140.
- ☑ Cuisine américaine équipée (frigo, plaques de cuisson vitrocéramiques, four, lave vaisselle, four micro-ondes, cafetière filtre, grille-pain, bouilloire) salle à manger et salon.
- ☑ Salle de bain avec douche italienne.
- ☑ WC séparés et Cellier avec lave linge.
- ☑ Télévision et Accès Réseau internet Wifi inclus.
- ☑ Exposition EST et NORD - vue sur le village et les collines de suhalmendi.
- ☑ Linge de maison (draps/couette/serviettes de bain/torchons) fournis et lits faits à votre arrivée.

VOUS APPRÉCIEREZ CE LOGEMENT DE VACANCES POUR :

- ▀ son **RÉCENT** aménagement.
- ▀ la **QUALITÉ** de ses équipements, classé meublé de tourisme 3★.
- ▀ son **EMPLACEMENT**, au centre du village, vous permettra d'oublier votre voiture le temps de votre séjour (commerces/restaurants) et profiter pleinement des animations du bourg.
- ▀ la **LOCALISATION** du village de Sare au cœur du pays basque aussi bien pour vos visites touristiques que vos loisirs.



Pièces et équipements

<i>Chambres</i>	Chambre(s): 1 Lit(s): 1	dont lit(s) 1 pers.: 0 dont lit(s) 2 pers.: 1
<i>Salle de bains / Salle d'eau</i>	Salle de bains avec douche Sèche serviettes Salle(s) d'eau (avec douche): 1	Sèche cheveux
<i>WC</i>	WC: 1 WC indépendants	
<i>Cuisine</i>	Cuisine Combiné congélation Four à micro ondes Réfrigérateur	Cuisine américaine Four Lave vaisselle
<i>Autres pièces</i>	Salon	Séjour
<i>Media</i>	Télévision	Wifi
<i>Autres équipements</i>	Lave linge privatif	
<i>Chauffage / AC</i>	Chauffage	
<i>Extérieur</i>		
<i>Divers</i>		

Infos sur l'établissement



Communs

Dans résidence



Activités



Internet

Accès Internet



Parking

Parking



Services



Extérieurs

A savoir : conditions de la location

Arrivée à partir de 16:00

Départ jusqu'à 10:00

Langue(s) parlée(s) Anglais Basque Espagnol Français

*Annulation/
Prépaiement/
Dépot de
garantie*

Moyens de paiement Cartes de paiement Espèces Virement bancaire

Ménage Non facturé. A faire avant le départ.

Draps et Linge de maison Draps et/ou linge compris

Enfants et lits d'appoints Lit bébé

Animaux domestiques Les animaux sont admis.

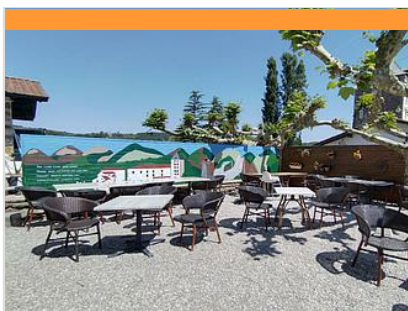
Tarifs (au 11/08/22)

Appartement T2 Errekakoa - maison garroenea - Sare

Tarif pour 2 personnes / 7 nuits minimum en Juillet et Aout, sinon 2 nuits minimum

Tarifs en €:	Tarif 1 nuit en semaine (L, M, M, J, D)	Tarif 1 nuit en weekend (V ou S)	Tarif 2 nuits weekend (V+S)	Tarif 7 nuits semaine
du 20/08/2022 au 27/08/2022				542€
du 27/08/2022 au 03/09/2022				500€
du 03/09/2022 au 01/10/2022			142€	423€
du 01/10/2022 au 31/12/2022			130€	387€

Mes recommandations



Kafia

+33 6 20 61 39 17
Le Bourg

SARE



Situé au bourg de Sare dans une maison basque, Kafia vous accueille dans une ambiance chaleureuse et familiale avec une cuisine traditionnelle. Face à une aire de jeux pour enfants, l'emplacement est idéal pour se retrouver en famille ou entre amis. Petits déjeuners, salades, viandes ou poissons grillés, assiette locale, goûter gourmand ou encore pintxos, vous pouvez vous régaler toute la journée. Les vendredis et samedis soirs, c'est l'heure de l'apéritif! Vous trouverez de quoi grignoter tout en dégustant de bons cocktails maison. Pour rester dans l'ambiance familiale, le dimanche est réservé au partage. Poulet rôti de chez Amatxi, paella ou encore moules frites. Derrière Kafia se cachent Mikel et Maiana, un jeune couple de Sare venus dynamiser le bourg, amateurs de produits locaux et de cuisine traditionnelle, prêts à vous accueillir à bras ouvert dans leur nouveau petit coin.



Bistrot Arka

+33 7 87 22 25 70
Maison Ongi Ethorria
<https://www.arka.eus>

SARE



Arka, la maison du cochon : le kintoa, Iratzia. Au centre du village. Filières locales transformées sur place dans notre atelier (conserves, salaisons). Arka c'est un bistrot charcutier qui propose une cuisine épicurienne en accord avec une jolie carte de vins. Nous confectionnons des menus pour toute occasion. N'hésitez pas à nous contacter pour tous renseignements complémentaires. Attendant une jolie boutique de nos fabrications et une sélection de vin, bières locales, digestifs.



Restaurant Pleka

+33 5 59 54 22 06
<https://www.restaurant-pleka-sare.fr/>

0.1 km
SARE



A l'entrée du bourg, idéal pour découvrir l'ambiance chaleureuse du Pays Basque autour d'un verre ou d'une partie de pelote. Plat combiné aux choix + dessert + café toute la semaine. Mais aussi à la carte, côte de bœuf, poisson de la criée, anguilles, salade de riz d'agneau, gâteau basque maison. Possibilité de repas de groupe, communions, baptêmes... autour d'un mechoui, à partir du samedi 24 novembre plat à emporter le vendredi et samedi soir.



Restaurant Mimosa

+33 6 77 94 79 00
Place du village

0.1 km
SARE



Dans une maison Basque du XVIIe siècle, situé au centre du village, le restaurant Mimosa est un restaurant/bistrot où Mathilde et Mathieu travaillent avec les producteurs locaux. Vous y trouverez une cuisine élaborée, d'une fraîcheur irréprochable qui met en valeur les produits de son terroir. Déjeunez ou dînez sur une terrasse ombragée par un platane centenaire.



Restaurant Arraya

+33 5 59 54 20 46# +33 5 59 54 27 04
Place du Village
<http://www.arraya.com>

0.1 km
SARE



Situé sur la place du village, l'hôtel restaurant Arraya se trouve dans une belle demeure basque familiale du XVIe, pleine de charme, confortable et hospitalière. L'une des meilleures étapes gastronomiques de notre région. Vous trouverez dans ce restaurant des plats de terroir présentés avec soin, mettant en avant les produits du Pays Basque. Vous aurez la possibilité de vous installer dans une belle salle à manger ou sur la terrasse ombragée l'été.

Mes recommandations (suite)

Toutes les activités en Sud Labourd

Découvrir

EN PAYS BASQUE

OFFICE DE TOURISME PAYS BASQUE

WWW.EN-PAYS-BASQUE.FR

Euskal Herrian



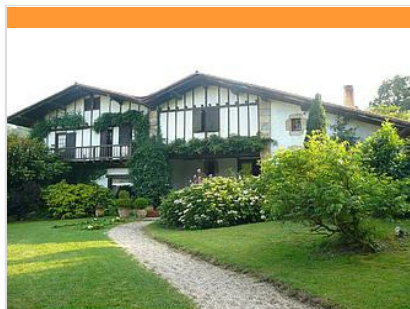
Restaurant Akoka

+33 5 40 07 58 55
Maison Iparraguerria

0.1 km
SARE



Situé sur le centre du village le restaurant Akoka vous propose des assiettes gourmandes et des salades composées à déguster en terrasse. Vous trouverez également des spécialités régionales comme par exemple le célèbre gâteau basque (crème ou cerise au choix) fait maison. Possibilité d'acheter des produits régionaux de terroir et de qualité à la boutique du restaurant.



Restaurant Olhabidea

+33 5 59 54 21 85
Maison Olhabidea
<http://www.olhabidea.fr>

1.2 km
SARE



Au quartier Olhalde, dans une ferme basque du XVI^e siècle, Guillaume et Jean Fagoaga vous proposent deux menus avec plusieurs choix selon le potager et le marché. Vous serez reçu dans leur maison de famille comme des amis avec possibilités de déjeuner ou dîner dans les différents salons ou terrasse avec vue sur jardin et montagnes. Uniquement sur réservation.



Urtxola Jatetxea

+33 5 59 54 21 31
Route des Benta

3.1 km
SARE



A 4km du centre ville, entre Sare et Zugarramurdi, dans une ancienne Benta, se trouve le restaurant Urtxola. Vous pourrez y découvrir une cuisine traditionnelle qui met en valeur les produits du Pays Basque. Possibilité de manger sur la terrasse ombragée et reposante du restaurant tout en laissant jouer les enfants dans l'aire de jeux aménagée, fermé jusqu'à nouvel ordre.



Bar Restaurant Hordago Ostatua

+33 6 85 55 10 13

6.6 km
SARE



Le restaurant Hordago est situé à 12 km du village de Sare, sur la route des grottes, direction le parc animalier Etxola. Sur notre terrasse avec vue exceptionnelle sur la vallée de Sare, notre chef vous proposera une cuisine locale et de saison avec de la viande 100% Pays Basque, légumes bios de Navarre, pâtés, houmous, sauces, desserts, tout fait maison !. de nombreuses randonnées à partir du restaurant, possibilité de se restaurer à toute heure, accueil groupes.



Trinquet Pleka

+33 5 59 54 22 06
Bourg

0.1 km
SARE



A proximité de la place du village et de ces commerces, au restaurant Pleka se trouve le trinquet. C'est une salle couverte où se déroulent les parties de pelote et où viennent s'affronter les joueurs professionnels ou même simples amateurs de Sare. Les clubs de pelote de Sare et des villages alentours s'y entraînent également toute l'année. Ouverture dès annonces gouvernementales.

Mes recommandations (suite)

Toutes les activités en Sud Labourd

Découvrir

EN PAYS BASQUE

OFFICE DE TOURISME PAYS BASQUE

WWW.EN-PAYS-BASQUE.FR

Euskal Herrian



Piscine de Sare

+33 5 59 54 20 28+33 5 59 54 29 15

Omordia

<http://www.sare.fr>

0.1 km
SARE



2

A 50 m de la place de Sare venez-vous baigner face aux montagnes ! Vous trouverez trois bassins, un de 25 m, un de 12 m et une pataugeoire pour les tous petits ! Un grand espace vert est mis à votre disposition pour se détendre après la baignade ! Un terrain de tennis (payant) et un terrain multi-sport se trouvent également à proximité. (Du 1er juillet au 31 août) Eté : 05 59 54 20 97



Guillaume CHAVANNE Moniteur guide de pêche

+33 6 15 04 17 42

Maison Aldun Berea

<https://www.guide-bask-peche.com/>

0.5 km
SARE



3

Basé à Sare, village classé "Plus beaux villages de France", au pied de la montagne de la Rhune, Guillaume, guide de pêche diplômé, vous emmène dans les rivières à truite, Nivelle, Nives et côté espagnol et parfois sur les lacs landais pour les carnassiers. Il vous accueillera en cours particulier comme en sortie famille à la journée, demi-journée, stage ou week-end. « BASKpêche » vous propose une approche complémentaire des différentes techniques de pêche sportive. Avec Guillaume vous pourrez pratiquer la pêche à la mouche et au Tenkara, également aux appâts naturels et aux leurres (truite, carnassiers). Il vous aidera à mieux connaître le milieu aquatique. Vous apprendrez la lecture des postes, l'initiation ou le perfectionnement au lancé et vous apprendrez à bien choisir vos mouches ou leurres en fonction du poisson recherché.



Centre de Tourisme Équestre Olhaldea Zalditokia

+33 5 59 54 28 94

Chemine de Ste Catherine

<http://www.olhaldea.com>

1.8 km
SARE



4

A la sortie de Sare au pays basque, en pleine campagne, en direction de Saint Pée sur Nivelle, et à 12 km de Saint Jean de Luz le centre équestre Olhaldea vous propose différentes activités autour du cheval : poney club, cours pour enfants, promenades sur le territoire de Xareta (Sare, Zugarramurdi, Urdazubi, Ainhoa). Voyages et randonnées à cheval de 2 à 4 jours avec intendance, prestation de qualité dans le secteur proche de Sare mais aussi en Navarre, Aragon.. Découverte de paysages préservés et histoire. Le centre équestre bénéficie du "Label Cheval Qualité" et de "Ecole Française d'Equitation". Réservation obligatoire par téléphone ou mail. Le centre équestre a obtenu les labels suivants : Label d'Activité Cheval Club de France, Label d'Activité Poney Club de France et Centre Tourisme Équestre.



Parc Animalier Etxola

+33 6 15 06 89 51

Route des Grottes - Route de Lizarieta

3.8 km
SARE



5

En pleine nature, à 7km du centre du village de Sare, en direction des Grottes de Sare, le parc animalier Etxola vous propose de venir découvrir, approcher et caresser les nombreuses races d'animaux domestiques venues du mode entier : BUFFLES, DROMADAIRES, VOLAILLES D'ORNEMENT, MONTONS A 4 CORNES, ZEBUS, LAMA et bien d'autres... Activité pour les enfants : promenade à dos de poney, pottok, mule. Port du masque conseillé.



Montagne de La Rhune

+33 5 59 54 20 14

Mairie

4.1 km
SARE



1

Montagne mythique du Pays Basque, avec un sommet à 905m d'altitude dominant à perte de vue les côtes françaises et espagnoles ; offrant ainsi un très beau panorama par temps dégagé. Ascension possible grâce au train à crémaillère, au départ du col de Saint Ignace, ou à pied au départ des villages de Sare, Ascain ou Urrugne (entre 2h, 2h30 d'ascension environ avec 700m de dénivelé).

Mes recommandations (suite)

Toutes les activités en Sud Labourd

Découvrir

EN PAYS BASQUE

OFFICE DE TOURISME PAYS BASQUE

WWW.EN-PAYS-BASQUE.FR

Euskal Herrian



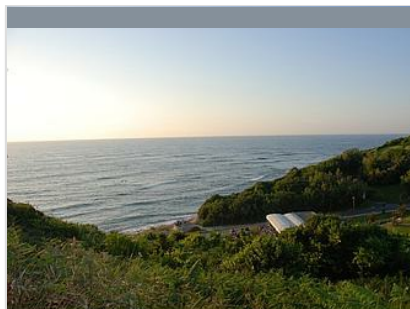
Lac de Xoldokogaina

+33 5 59 54 60 80

10.3 km
URRUGNE



Le lac est situé au milieu de la forêt et des montagnes d'Ibardin. Il s'agit d'une réserve d'eau réalisée au début des années 30. Ce site avait été sélectionné car il se trouve dans la vallée de la rivière Arola entre plusieurs monts : le Xoldo (486m), Munhoa (353m) et Onéaga (381m). Il offre un magnifique point de vue sur le village d'Urrugne et sur la côte basque. La baignade et la pêche y sont interdits. Une randonnée balisée partant de la dernière venta située en haut du col, Elizalde, permet d'y accéder.



Colline de Genitz

+33 5 59 26 57 83
Sentier de Cénitz

12.6 km
GUETHARY



Propriété du Conservatoire du Littoral depuis 2003, la colline de Cénitz constitue une coupure d'urbanisation entre Saint-Jean-de-Luz et le village de Guéthary. C'est surtout un promontoire permettant d'observer l'océan. La côte de Guéthary est constituée de plaques de flysch inclinées, où alternent de minces bancs de calcaire gris et des lits marneux. Grâce à cette pente, la lande atlantique à bruyères vagabondes, à fougères et à ajoncs peut coloniser la falaise quasiment jusqu'à l'estran. Quelques espèces remarquables ont été inventoriées : la marguerite à feuilles charnues, le grémil prostré, ainsi que la vigne sauvage.



La Corniche basque

+33 5 59 54 60 80
Route de la Corniche

13.9 km
URRUGNE



Dans un souci sécuritaire, le sentier du littoral est interdit à toute circulation piétonnière entre la sortie de la commune de Ciboure et l'entrée du domaine d'Abbadia sur la commune d'Hendaye. Pour le moment, la route de la Corniche reste ouverte aux voitures mais certaines voies subiront des aménagements. Depuis 2019, le Département des Pyrénées-Atlantiques a mené plusieurs études géotechniques sur la Corniche Basque. Les conclusions ont mis en évidence que le sentier du littoral et la route de la Corniche présentent de nombreux secteurs à risque d'effondrement. Des effondrements locaux se sont déjà produits et il s'avère qu'ils pourraient se déclencher de manière brutale sans signe préalable permettant de les anticiper.



Forêt d'Iraty

+33 5 59 28 51 29
<http://www.chalets-iraty.com>

54.4 km
LARRAU



Une hêtraie-sapinière magique : elle est l'une des plus vastes forêts d'Europe occidentale, avec 17 000 hectares entre les deux versants. En automne, les vues sont spectaculaires grâce à ses couleurs jaune et ocre. Le hêtre est l'arbre dominant. Bien qu'elle soit une forêt exploitée pour son bois, son degré de maturité reste très élevé, (le bon degré de maturité d'une forêt indique que toutes les générations d'arbres, du jeune au sénescent, y sont représentées. C'est un facteur de richesse en biodiversité) avec une grande diversité de milieux qui comprend, en plus des formations arborescentes, des zones humides comme des tourbières, des prairies montagnardes (estives). La forêt d'Iraty possède une excellente représentation de l'exceptionnelle diversité des fleurs des Pyrénées.



Galtzada (voie médiévale)

0.1 km
SARE





Oratoires de Sare

+33 5 59 54 20 14

0.5 km
SARE

2



Ortillopitz, La Maison Basque de Sare du XVIIe siècle

+33 5 59 85 91 92
<http://www.ortillopitz.com>

1.3 km
SARE

3



Musée du Gâteau Basque de Sare - Visite Découverte

+33 6 71 58 06 69
D406

<http://www.legateaubasque.com>

1.6 km
SARE

4



Musée du Gâteau Basque de Sare - Ateliers pratiques

+33 6 71 58 06 69
<http://www.legateaubasque.com>

1.6 km
SARE

1

Notre salle de cours, attenante au Musée, vous accueillera pour "apprendre en pâtissant" : telle est l'intention de ces ateliers pratiques; et vous repartirez avec votre propre gâteau basque ! Nous avons imaginé trois formules d'Ateliers. Faites votre choix et apprenez toutes les astuces et les tours de main de la recette du Gâteau Basque, encadré par notre Chef Pâtissier à votre écoute à qui vous pourrez poser toutes vos questions ! L'Atelier N°1 : de 2h est proposé les mardis, et les jeudis en période de vacances scolaires, à 14h30. L'Atelier Complet : de 2h30, tous les mercredis, et les jeudis en période de vacances scolaires, à 14h30. L'Atelier spécial enfant (6 à 12 ans) : d'11h30, le mercredi matin en période de vacances scolaires, à 10h30. Munissez-vous de votre cahier de recette et d'un stylo; rejoignez-nous, le Chef vous attend ! Réservation conseillée.



Brasserie Akerbeltz

+33 5 59 23 84 21
<http://www.akerbeltz.fr>

6.4 km
ASCAIN

2

Brasserie AKERBELTZ : brasserie locale, artisanale et indépendante. Depuis 1999, les bières AKERBELTZ sont brassées au Pays Basque par François IRAOLA dans le respect des traditions brassicoles. La brasserie est implantée à Ascain, au pied de la mythique Rhune. AKERBELTZ gère la totalité de la production de ses bières : de la réception des matières premières et ingrédients jusqu'à leur conditionnement, expédition et leur vente. Initiation et dégustation de nos bières artisanales vous y attendent pendant nos horaires d'ouverture. Vous pourrez aussi simplement vous désaltérer à notre bar, goûter une sélection de produits basques et acheter nos bières directement à la boutique.

Mes recommandations (suite)

Toutes les activités en Sud Labourd

Découvrir

EN PAYS
BASQUE

OFFICE DE TOURISME PAYS BASQUE

WWW.EN-PAYS-BASQUE.FR

Euskal Herrian



Brasserie Arrobio

+33 6 16 90 07 22

180 plazako karrika

<http://www.arrobio.com>

11.4 km

ESPELETTE



La brasserie artisanale Arrobio est située à Espelette entre l'église et le fronton. Notre gamme de bières est exclusivement bio et composée de 13 bières. Elles sont riches en saveur et sont parfaites pour vos soirées ou pour faire un cadeau. Accueil par le producteur et explications sur la fabrication de la bière puis dégustation.



Etxeko Bob's Beer

+33 5 59 29 70 39 +33 6 27 71 35

57

69 rue Francis Jammes

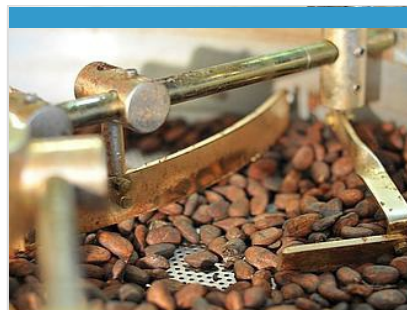
<http://www.etxekobobsbeer.fr>

23.9 km

HASPARREN



Dans le centre ville d'Hasparren, à 15 min de Cambo et à 30 min d'Espelette, Etxeko Bob's Beer est une petite brasserie artisanale située au cœur du Pays Basque. Les Bobs y fabriquent de façon artisanale une gamme de bières de caractère en utilisant les meilleurs ingrédients naturels et des procédés de brassage longs et soignés. Le nom de la brasserie a été choisi par Bob, un anglais, basque d'adoption, passionné de houblon. Des bières sont faites maison par Bob au Pays Basque. En juin, juillet et août visites de 14h à 18h. Boutique sur place.



Chocolaterie Laia

+33 5 59 37 51 43

Gaineko Karrika, rue de l'église

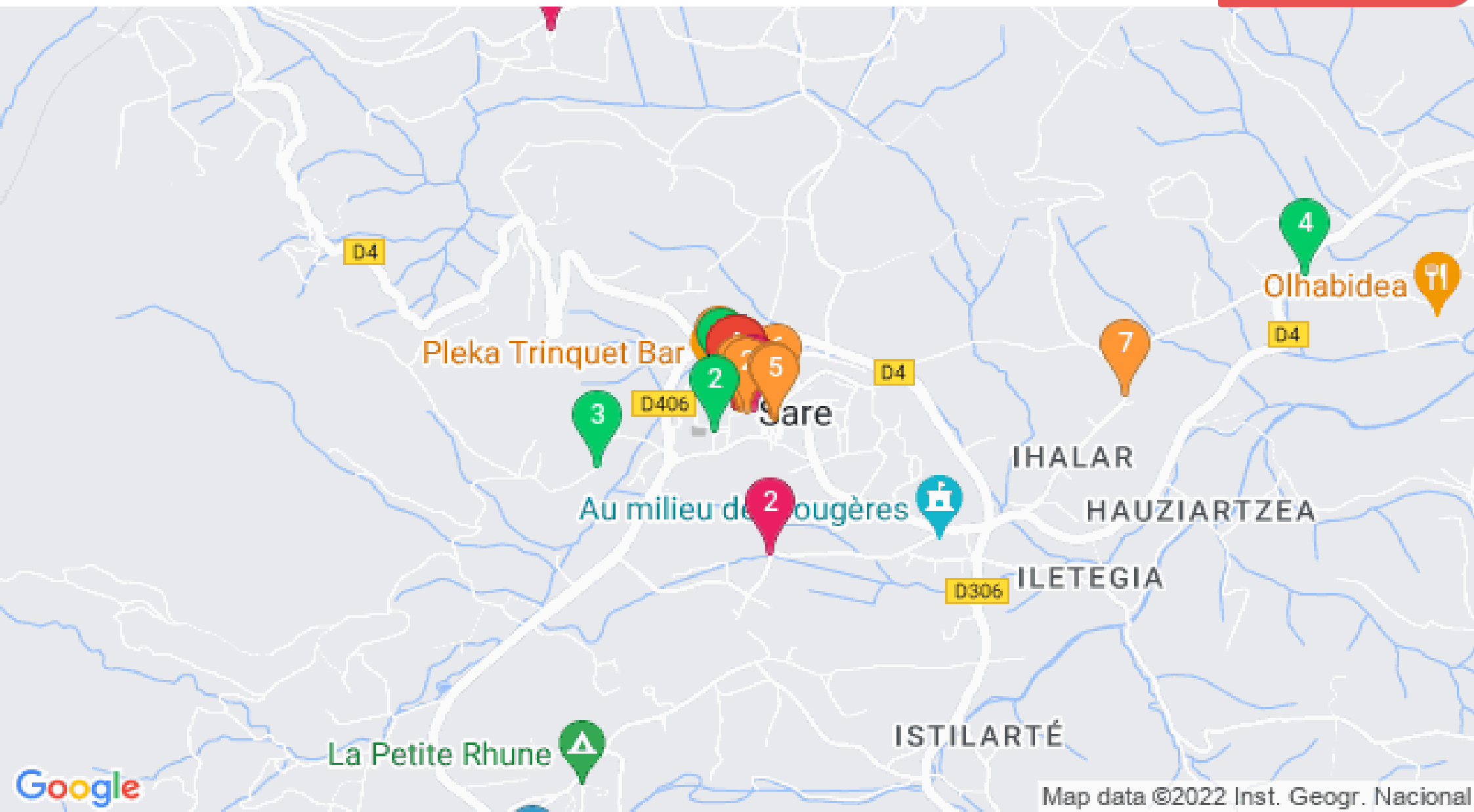
<http://www.laia.fr>

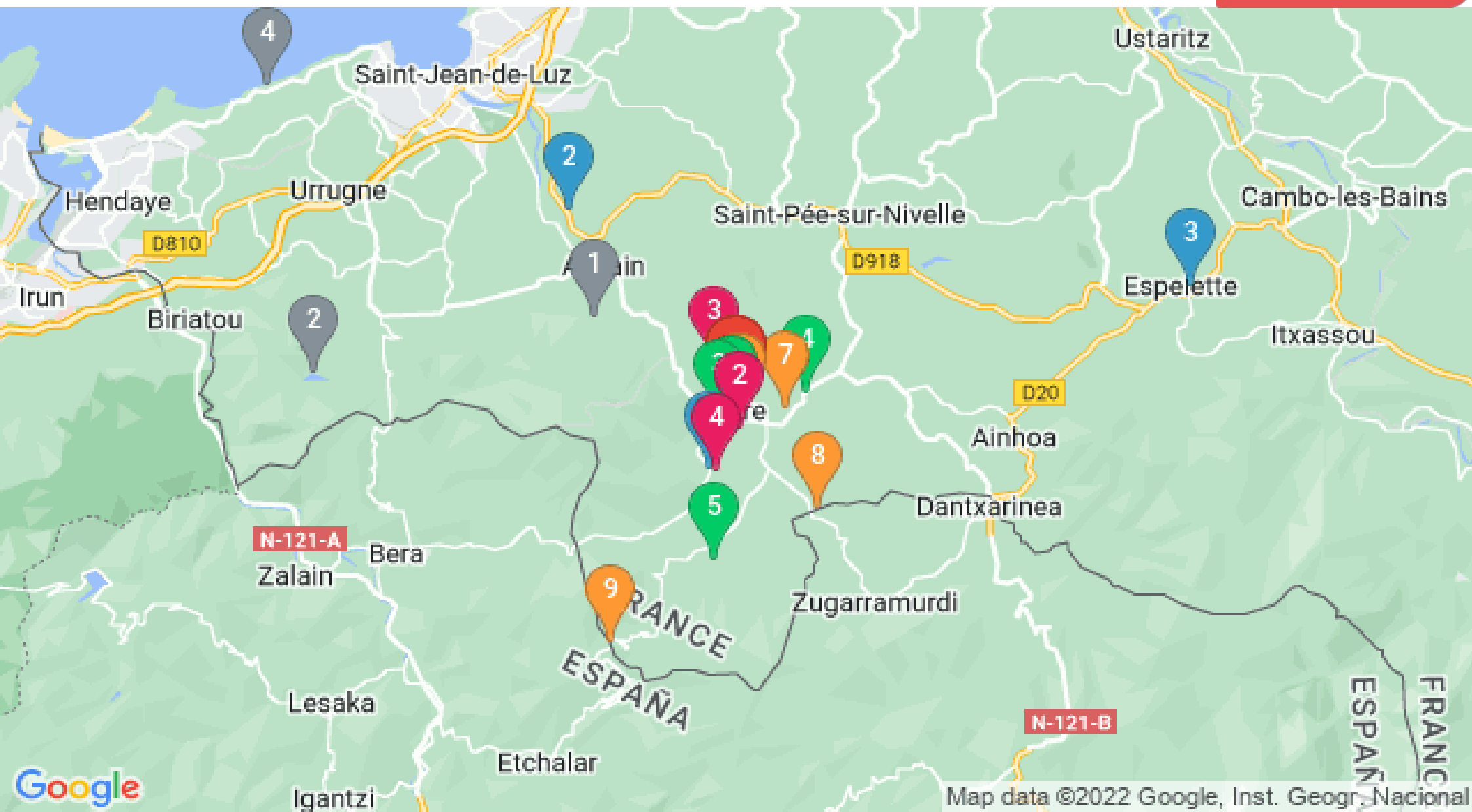
24.4 km

SAINT-ETIENNE-DE-BAIGORRY



Au cœur du Pays basque, à Saint Etienne de Baïgorry, terre de traditions et de trésors gastronomiques, la chocolaterie Laia fait partie des dernières chocolateries artisanales qui continue à travailler la fève de cacao pour maîtriser toutes les étapes de sa transformation en chocolat. Un chocolat d'exception est obtenu grâce à l'enchaînement d'un ensemble d'étapes de fabrication maîtrisées. La modification des paramètres d'une de ces étapes a un impact sur le résultat final. Par le choix des matières premières, le taux d'incorporation des ingrédients, la recherche de nouvelles recettes et l'optimisation des paramètres du processus de fabrication, nous nous efforçons de créer pour vous de nouvelles expériences chocolatées. Fabrication/vente de chocolats, biscuits et glaces. Livraison dans divers points de ventes. Vente en ligne. Vente de boissons chaudes et rafraîchissantes.





Map data ©2022 Google, Inst. Geogr. Nacional